



ناگرکهوتنهوه و پاریزگاریکردن لئی له بینای بهرزدا

له ژیر ناگرکهوتنهوه دا، نهو جوړه ناگره مهبسته، که زهره ری بهرچاوه به پارچه راگرهکانی بینا نهگهینیت. پاریزگاریکردن لئی به پیچوانهوه بو نهو مهبسته که زهره روزیانهکانی ناگرکهوتنهوه تا رادهیک کم بکریتهوه. لیره دا نهیت حیوازی بکریته له نیوان:

1. خوپارستن له ناگر: بههوی دانانی نامیری فریاکهوتنهوه له کاتی ناگرکهوتنهوه له بیناکه دا، وهکو نامیری **Fire Extinguisher** و دانانی سیستمی بوری ناو له ناو بیناکه دا **Sprinkler System**. له شیهو خوپارستن دا جوړی مهتریال و **Konstruktion** نهیت به شیوهیک گونجاو بو بیناکه هلبیزیرین، که درفتهی ناگرکهوتنهوه نه مخسیت.

2. حمایهکردن له ناگرکهوتنهوه: **Fire fighting**

لیره دا هممو نهو نامادهکاربانه نهو مار نهکرین، که نهن بههوی کهمکردهوهی زهره روزیانهکانی ناگر، دواي کهوتنهوهی. سهلامتی بینا له ناگرکهوتنهوه کاتیک بهرجهسته نهیت، نهگر بیناکه بهپی خالی بهکم دروستکرایت ورنمایهکانی جیهجی بکات.

لهبر نهوهی که رنمایهکانی سهلامتی ناگرکهوتنهوه کاری هریمهکانه، پیوسته هریمهکان بو خوین لهسر چند ستاندریک سهبارت به سهلامتی بینا دروستکردن له ناگرکهوتنهوه ریکبکون، که نیادا نهک تنها سهلامتی بیناکه له رووخان و سهلامتی دانیشوانهکی پاریزیت، بهکو سهلامتی بینا و دانیشوانی بیناکانی دراوسیشی پاریزیت. بو نهو مهبسته نهیت ستاندردهکان نهو کمپوننتانهی خوارهوه بکریتهوه:

1- ستاندردی موادی بینا

2- ستاندردی پارچهکانی بینا

3- وینهکیشانی فلوردهکان **Floor Plan**

بههوی هلبیزاردنی موادی بیناوه نهوانریت کاریگری گهوره لهسر هیزی ناگرکهوتنهوه و کاریگری، دروست بکریته. لودی ناگرکهوتنهوهش برنییه له کوی لودی هممو نهو مادانهی له بیناکه دان که قابیلی گرگرتن و کیشهکشی به (kN/m^2) نهپوریت.

کلاسهکانی موادی بینا سهبارت به ناگر کهوتنهوه

A موادی گرتهگرتو

موادی بینا لهنیوان گرگرتن و گرتهگرتیان دا جیانهکرینهوه. نهو موادانهی که لهبینادا گر ناگرن لهژیر کلاسی A دا جیا نهکرینهوه. نهو موادانه به هیچ جوړیک گر ناگرن له کاتی ناگر کهوتنهوه له بیناکه دا.

کلاسی A ش بو دوو گروپ جیانهکرینهوه:

1- **گروپی AI:** ماده سهرمکیهکانی نهو گروپ به هیچ شیوهیک گر ناگرن، وهک لم، چهو، چیمهنتو، ناسن،

2- **گروپی A2:** نهو موادانه نهگریتهوه، که بهشیک له پیکهاتهکانیان گر نهگرن و **Gypsum Board**

نهو موادانه مهترسیبکی نهوتویان لیناکریت له کاتی ناگرکهوتنهوه، بهلام بههوی گرمایهوه قهبارمکانیان نهگورین و بههوشیانهوه لودی لهسر موادی پارچهکانی تهنیشیان دروست نهکن.

لهبر نهوهی که ناگرکهوتنهوه پرتسیسکی کیمیاوییه، موادی نهو گروپ نهک تنها لهژیر کاریگری گرمایهوه نهرم نهونهوه و زورجاریش نهوتینهوه، بهکو بههوی ناگرکهوه هندی موادی تر دروست نهن، که سیفاتهکانیان زور حیوازن له سیفاتی پیکهاته سهرمکیهکانی نهو موادانه.



B مهوادی گرگرتوو

نهم مهوادی پویسته پشکنینی ووردیان بۆ بکریت بهتاییهتی لهبارهی:
- خیرایی گرگرتیان، واته چهند نهخایهتیت همتا گر نهگرن،
- چهند نهسوتین، واته نهگهنه وادهی فهوتاندن،
- کهوتنهوی دووکهمل لیبانهوه چهنده، بۆ نهوی بزانییت، نایا له کاتی ناگرکهوتنهوه ریگر نهین لهبهردهم کوژانهوهی ناگرهکهدا بیان نا.

کلاسی B ش بۆ سهی گرووپ جیانهکرینهوه، که بهینی کاتی گرگرتیان دیاری نهکرین نهک سوتانیان:

- 1- گرووی BI:** نهو مهوادیان که گران گر نهگرن مهوادیان که نهو مهوادیان که گران گر نهگرن، و هک مهوادیان که نهو مهوادیان که گران گر نهگرن، و هک **Gypsum Board** بیان و هک مادهی تهخته، که داپوشاریت به مهوادی تر و هک گهچ و چیمهنتو
- 2- گرووی B2:** نهو مهوادیان که نورمال گر نهگرن مهوادیان که نهو مهوادیان که نورمال گر نهگرن، که توانای سوتانیان هیه و هک تهخته و پیکهاتهکانی.
- 3- گرووی B3:** نهو مهوادیان که ناسان گر نهگرن مهوادیان که نهو مهوادیان که ناسان گر نهگرن، و پهلش و کاغز و تاییتی دیوارهکان و مادهی عازل و ستایروپور..

مهوادی جوراوجورهکان و سیفاتهکانیان

تهخته:

مادهیکی کۆنه و نورمال گر نهگرت. بههوی مادهی کیمیاوییهوه نهوانریت توانای بهرگریکردنی له کاتی ناگرکهوتنهوهدا له گرووی دووهمهوه بۆ گرووی یهکم بهرز بینهوه.
له کاتی سوتاندا، تهخته چینیکی خهلوژی بهدوری خویدا دروستنهکات، که گهینهریکی خراپه و غازی CO و غازی CO₂ دروستنهکات لهگهمل چهند غازیکی ژههراویدا.
ههرچهنده تهخته پرۆتسیسی سوتان خیراتر نهکات، بهلام له کاتی سوتاندا مۆلیکیولهکانی پیکهاتهکهی ناگۆریت و بههوی Colaps دروستکردنی نهو چینه خهلوژییهوه دهوری هاوکیشهی سوتاندنهکه هیواش نهکاتهوه و ناهیلیت لهپر پارچه روونادات. راکره تهختهیهکان برووخین به بی ناگاداری واته. **without Warning**

ناسن:

ناسن بههوی گهرمکردنی زۆروه بهشیک له هیزی بهرگری **Stability** خوی لهدهست نهکات.
لهگهمل نهوهشدا که ناسن له ماده گر نهگرتوهکانه، بهلام بهی هۆکاری پاراستن بهرگری له بهرزبوونهوهی گهرمایی، سفره. لهبهر نهوهی ناسن گهینهریکی زۆر باشه ($\lambda=60 W/m \cdot K$) تنها له دوی پینچ خولهک پلهی گهرماییهکی بۆ نزیکهی **500 °C** بهرز نهینهوه، که نهو پلهیش به **critical Temperature Grade** ناسراوه.
دوی نهوهی پلهی گهرمی ناسن نهگاته نهو پلهیه به 10 خولهک شیوه ناسینهکه لهناو خویدا نهشکینهوه و چیتر خوی بۆ راناگیریت. لهبهر نهوه پویسته ناسن له کاریگهری ناگرکهوتنهوه بهاریزیت، به:

- بۆباخکردنی رووکشهکهی،

- به داپوشینی رووکشهکهی به چیمهنتو،

- به تیگرتتی بهرگ به دهوریا له مادهی گر نهگرتوو و هک **Gypsum Board**

لهبهرنهوهی ناسن ناسوتتیت، بههوییهوه لۆدی کاریگهر لهسهر شیوه نهاندازیارییهکه دروست نابیت.
ناسن به خیرایی نهکشیت به ریزیهکی نهوتو که بۆ ههر متریکی و بۆ ههر پلهیهکی گهرمی نزیکهی 0,012 ملیمهتر دریزیهکی زیاد نهکات. واته له کاتی بهرزبوونهوهی پلهی گهرمی ناسندا تا 500 پلهی سهدی دریزی پارچه ناسینهکه 6 ملیمهتر زیاد نهکات بۆ ههر متریکی. نهو هیزه زۆرهش له توانای هیچ مادهیهکدا نییه له کاتی سوتاندا.



کونکریټ:

له پیکهاته کېدا ماده یې که گر نهگرتووه هر چنده له ناواخنه کېدا ناسن داننریت. توانای گیاندنی گرمایی چیمهنتو ($\lambda=2.10 \text{ W/m}^*K$) ه رتکر دنهوی گرمی له چیمهنتو و ناسن دا زور نزیکن له په کمهوه. هر له بهر هم هویشه که به هر دوو ماده که، ماده ی کونکریټی شیشدار پیکهته هینریت. **cover** توانای ماده که له بهر گر یکردنی ناگر کهوتنه ودا نه کهوتنه سهر روو بهری پارچه گر تیبهر بوو که و مسافه ی روو که شه که . له شیشه کمهوه واته **Concrete** نه که هر هم مسافه یه کم بیت له کاتی سووتاندا شفق نبات و شیشه ناسنینه کات دهر نه کهون و راسته سوخو نه کهونه بهر کاریگری بهر بوو نهوی پله ی گرماییان. له بهر نهوی هم شیشانه لپیرسراون له گویندانهوی هیز مکان بو سهر دیوار و بناغه کان، چه مانه و میان نه بیت هوی تیکشکانی جیسسه نه اندازیار په که به تهوای.

نله منیوم:

ماده ی نله منیوم له ههمو ماده یې که غیره ناسن زیاتر له **Finishing** ی بینادا به کار دیت. له گمل نه و شدا که هم ماده یه ناسووتیت، به لام له کاتی ناگر کهوتنه ودا بی زهره نیبه. توانای گیاندنی گرمایی نله منیوم ($\lambda=200 \text{ W/m}^*K$) ه واته سنجار به قهدهر توانای گیاندنی گرمی ناسنه. هر وه ها نله منیوم له پله ی 600 ی سهدیدا دهسته کات به توانهوه و رتکر دنهوی گرمایی تیایدا دوونه ونندی ناسنه. نهوانریت بووتریت که نله منیوم له کاتی ناگر کهوتنه ودا زیانکی زوری لینا کهوتنه وه و نابینه هوی رووخان، چونکه پارچه اگر مکانی جیسسه نه اندازیار په یه کان پیکه هینن، به لکو زیاتر بو پنجه ره و دهرگا و له ناوهوی بینادا وک دیکور به کار نه هینریت، تنها له کاتی توانه ویدا نه بیت که مترسی سووتانی زیاتری بو پارچه کانی ژیر خوی لینه کریټ.

شوشه:

شوشه به هوی پیکهاته که یه وه ($SiO_2, Na_2CO_3, CaCO_3$) ماده یه که گر ناگریت، به لام هندی که موکووری هیه له کاتی ناگر کهوتنه ودا:

- ماده یه که نه هفتیت و پریشک نه هاویت،
- له تعبیه ی تنک پیکهاتوه
- روونکی و گرمایی تا ریژه ی **80%** پیا تپهر نه بیت

له گمل نه و شدا نهوانریت شوشه ی دژ به ناگر دروست بکریټ، که له چند تعبیه یه پیکدین و له نیوانیادا نابلونیک داننریت، که له کاتی سووتاندا نهوتنه وه و ناپه لیت به ناسانی تیشک پیایدا تپهر بیټ.

پلاستیک:

ماده ی پلاستیک له بینادا ههمو که له بهری که گرتوتنه وه و ناتوانریت چاوی لینپوشریت. ماده که له پنجه ره و دهرگا و بوری ناو و ناوه رو و نله کتریک و ماده ی عازل و دیکوری ناوه وه و نامیره کان و زور شوینی تری بینادا به کار نه هینریت.

- پلاستیک پیکهاتوه له ماددانه:
- پولي ښینول کلورید (**PVC**),
- پولي نیپیلین (**PE**),
- پولي نوریټان (**PUR**),

پلاستیک له پله یې که زور نرمدا نهوتنه وه و نه کتیه وه سهر جیسسه کان، به تاییه تی له کاتی ناگر کوژینه وه دا قورسایه کی گوره دروستنه کات بو تیمی ناگر کوژینه وه کان. له هندی که له ماده پلاستیک یه که نه وه غازی که ژهر اوی له کاتی سووتان دا دروست نه بیت که مترسی هیه بو سهر ژبانی مروټ له کاتی هلمزینیدا.

پارچه‌کافی بئنا Construction Units

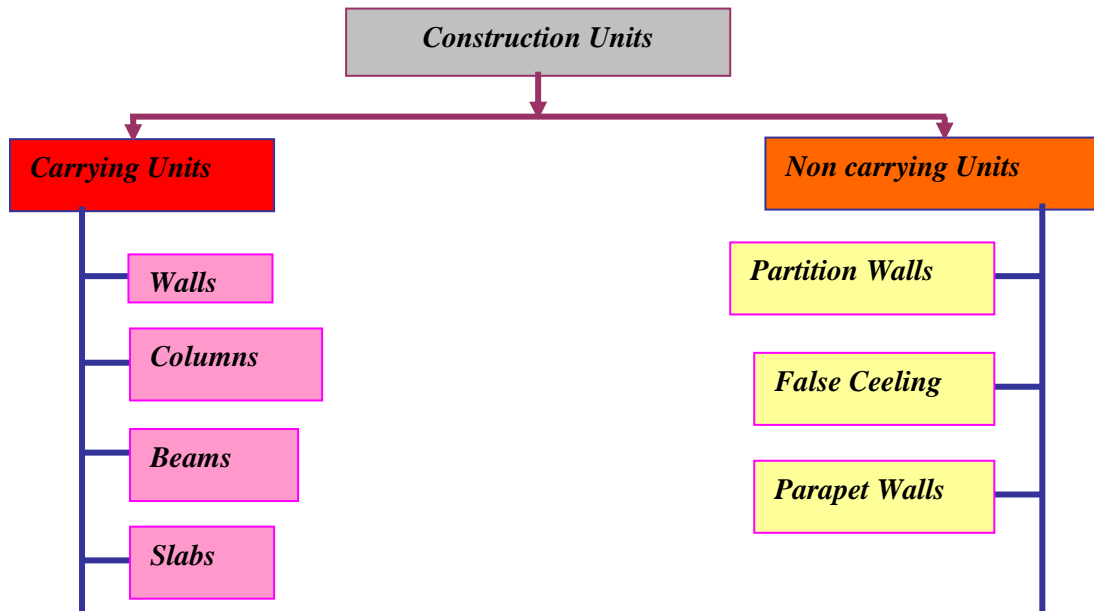
مهبهست لئی ئهو پارچانن له بئنادا، كه همر يهكهمان **Function** يكي تايبهتبان ههيه. به پنجهوانهه مهنريالهوه ئهوانرئيت همر يهك لهم پارچانه له چهندهها جوري جياواز له مهنريال پئيكئين.

carrying Units:

ئهو پارچه تهخت انهن، كه كاريگهري كئيش لهسهر يان بهشيوهه شاقوولئ يان ناسوئي ئههئيت و بهشدانن له گوئزانهوهه قوورسايي بو بهشهكافي خوارووي خوئيان و دوايي بو ناو زهوي.

non carrying Units:

ئهو پارچه تهخت انهن، كه تمنها كئيشي خوئيان ئهگوئزنهوه بو بهشهكافي خوارووي خوئيان و كاريگهري هئيز لهسهر يان دروست نايئيت.



Fire Resistance Classification

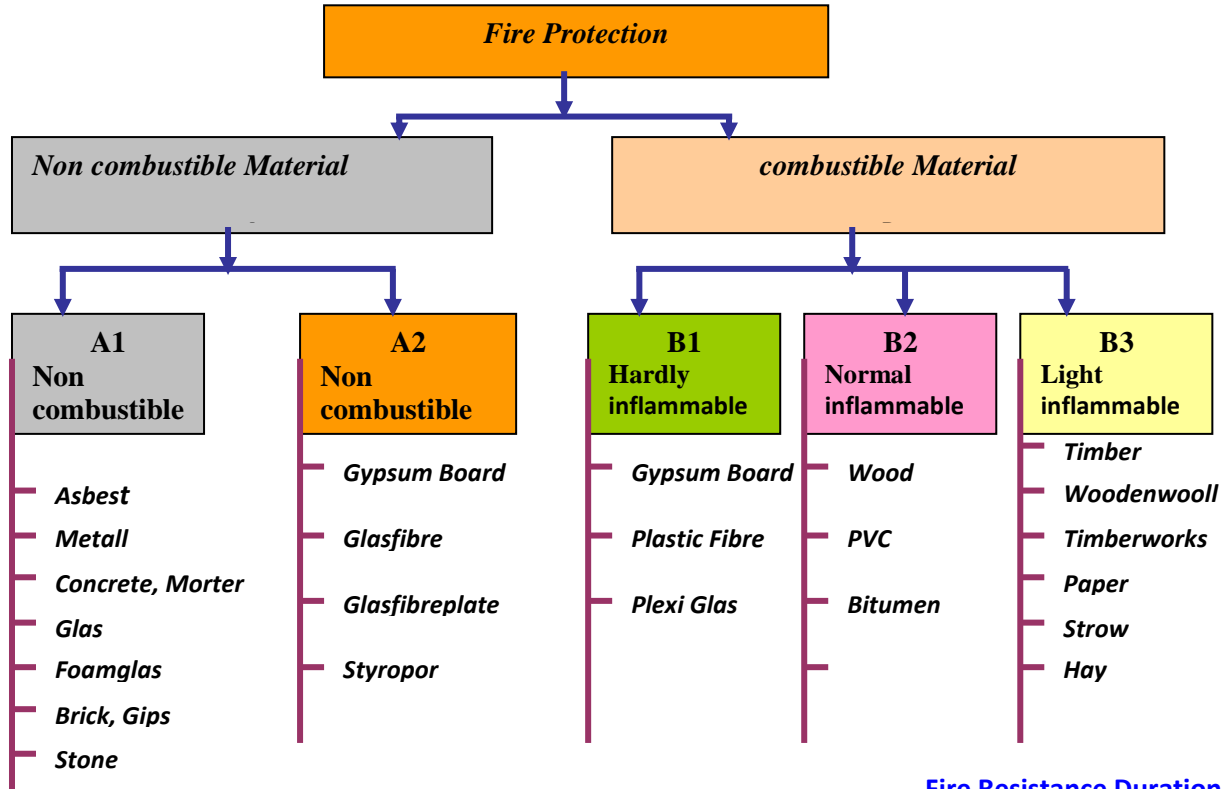
بو ئهوهه تواناي كاتي بهرگريكردي مهنريال بزائرئيت، ئهخرئنه ژووري تايبهتهوه، كه ناگري تيانهكرئتهوه بو ئهم مهبهسته و بههئي داياگراميك پلهه گهري بهرزنهكرئتهوه.

ئوردبناتي داياگرامهكه جياوازي پلهه گهري مهنريالهكهيه لهگهل پلهه گهري مابيهكهه له كاتي سووتانيدا له سفرهوه بو 1200 كهلين و، ئهپئيساي داياگرامهكه كاتي دياريكراوه له سفرهوه بو 180 خولهك.

بو نمونه: ناسن ناسوئيت و ناگريشي تئيه نايئيت. بهلام لهژير پلهه گهري بهرزا ئهچمهئتهوه بههئي ناگاداركردهوه. و ئهم پلهه گهري مابيهش پئي ئهوترئيت **critical Temperatur** له 500 پلهه سهديدايه و دواي 6 خولهكه.

دواي 10 خولهك پلهه گهري ناسن له كاتي سووتاندا بهرز ئههئتهوه بو نزبكهه 650 پلهه سهدي. 10 خولهك ماناي نزمترین ناستي **Fire Resistance Classification** كه له نورمي ئهلمانيدا پئتي **F30** بو دانراوه، واته بهرگريكردي ناگرهوتتهوهه مهنريالهكه بو ماوهه 30 خولهك. لئيردا دهنهكهوئيت كه ماددهه ناسن له بئنادا بئ داپوشين به ماددههكه **non combustible** مهنرسييهكي گهروهه لئنهكهوئتهوه له كاتي ناگر كهوتتهوهدا.

تاقيردنهوهكان دهرناخستوهه، كه ماددهه تهخته له كاتي سووتاندا ئهستوربييهكهه به رئزهه 1مليمهنر بو همر خولهكئيك سووتان، كهه ئهكات. لهسهر ئهوه بو ديزاينكردي به تهخته بو پارچهراگرهكاني بئنا ئههئيت ئهستووري گهروه ههلبئيرئيت، بو ئهوهه كاتي بهر ههئستي ناگرهوتتهوه به لايهني كهسهوه بگاته 30 خولهك.



Fire Resistance Duration

کاتی بهر هه‌ئستکردنی معتریال له ناگر کهوتنه‌وه‌دا په‌یوه‌سته بهم خالانه‌ی خواره‌وه:

1. **cover Concrete**
2. **Fire demand**: ناگر که له یهک لاره بیت یان له هه‌موو لاکانه‌وه،
3. **Building materials**: له به‌کار هینانی ماده‌ی وهک چیمه‌نتوو ناسن و ته‌خته و بهرد دا، کاته‌که نه‌گوریت.
4. **Component Dimensions**: رووبه‌ری جیسه نه‌نداز یاریه‌که کاریگه‌ری گه‌وره‌ی هه‌یه،
5. **Static Systems**: کاریگه‌ری ریژه‌ی دریزی بو پانی فیله‌کان بو نمونه له **Slab** دا،
6. **Coating**: داپوشینی رووکه‌شی ماده‌کان به ماده‌ی تر وهک به **Gyps**.

بو نه‌وه‌ی جیسمیکی نه‌نداز یاری بو ماوه‌ی 30 تا 60 خولهک بهر هه‌ئستی ناگر و زهره‌کانی بو سه‌ر جیسمه‌که بگرت، نه‌بیت به لایه‌نی که‌مه‌وه **cover Concrete** 3 سانتیمتر بیت. هه‌روه‌ها نابیت پله‌ی گه‌رمی رووکه‌شی نه‌ودیه‌ی جیسمه‌که، که ناگری گرتوه‌وه له 180 بو 140 پله‌ی سه‌دی زیاتر بیت.

Fire Walls

نهم دیوارانه دیواری راگرن و له چیمه‌نتوی شیشدار پیکدین. دانانیان بو جیاکردنه‌وه‌ی **Fire Sector** ه‌کانه و بو نه‌ه‌ئشتنی په‌ر سه‌ندنی ناگر بلابوونه‌وه له سینکته‌ریکه‌وه بو یه‌کیکی تر. نهم دیوارانه نه‌بیت له جو‌ری **A non combustible** پیکدین و به لایه‌نی که‌مه‌وه 90 خولهک به‌رگری ناگره‌که بکهن، واته **Fire resistance Duration F 90** به‌ی داپوشینی رووکه‌شه‌کیان و نه‌بیت تا ژیر سه‌قف دروستبکرتین و لودی سه‌قفه‌کانیان بکه‌وته سه‌ر. هه‌ر کرانه‌می‌هک یان هه‌ر ده‌رگا و پهنجه‌رمیه‌ک له دیواره‌که‌دا نه‌بیت به هه‌مان شیوه به‌رگه‌ی 90 خولهک ناگر بگرت. ده‌رگا‌کان نه‌بیت به رووی راگردندا له کوریدوره‌وه بو ده‌رگا‌که بکرتنه‌وه و ئوتوماتیک خویان دابخرینه‌وه.



لهم دیوار انهدا نهیبت تنها لهو جوره دمرگایانه دابنرین که دمر فعت به دمر باز بونی دووکل نادن. نهگر دریزی کوریدوره که له 40 متر زیاتر بو، نابیت نم دمرگایانه قفل بدرین، واته همیشه نهکرینهوه و دانخزین. هرودهها پنجره مکانیش نهیبت دووکلیمان پیا تیپهر نهیبت و شووشهکانیمان ناگریان پیا تیپهر نهیبت و پلهی گهرمی رووکهشی پنجره که به دیوی نهودیوی ناگره کهدا نابیت له 180 پلهی سهدی زیاتر بهرزیتهوهله کاتی سووتاندا.

واته نهگر دیوار که له جوری **non combustible A** بو، نهیبت دمرگا و پنجره مکانی ناویشی له ههمان جور بن. **Fire Wall** پیویسته له بینادا دابنریت، کاتیک:

1. دوری بیناکه لهگهل بینای دراوسیکه 2.50 متر بیت، دیواری کوتایی بیناکه له هر دوو لاهه نهیبت **Fire Wall** بیت و له کونکریتی شیشدار دروستبکریت و نهستوریه که له بناغوه تا کوتایی نهگور بیت.
2. له نیوان بینا له تمنیشت یه کهکاندا نهیبت **Fire Wall** دروستبکریت،
3. دورترین مسافهی نیوان دوو **Fire Wall** نابیت له 40 متر زیاتر تیپهریت.

Extract ducts

نم پارچانه روویکی شاراهوی گویزانهوی ناگرن له ژوریکهوه بو ژوریکه تری. له کاتی ناگر بوونهوه دا نهوانریت ناگره که بهم کهنالا نهدا بو شوینهکانی تری بیناکه بگویزیتهوه. لهبر نم هوی دهکاتهکانی ناو بینا نهیبت دمرگای تایهتیمان بو دروست بکریت بو تهنه نهسندنی ناگر لینیانهوه، یان ریوشوینی تر بگریته بهر بو نم مهبسته، که ههمان نامانج بگریته خو.

قادر مه

ههمو بینایه که له دوو قات زیاتر پیکبیت، نهیبت قاتهکان به قادر مهیکی ناوخووه به یهکهوه بههسترنهوه و هرودهها بشبهسترنهوه به قادر مهی هورهبانهوه. نم قادر مانهش پنیان نهوترنیت قادر مهی زهروری، واته بوونیان پیویسته.

دووری ژوریهکان له قادر مهوه یان له دهرهوه:

1. له ژوروی دانیشتنهوه نریکهی 35 متر،
2. له ژورانهوه که له تهنی زهویدا نین واته بهرز ترن، وک له قوتابخانه و مارکیتهکاندا، نریکهی 25 متر،
3. له سوپهر مارکیتهکاندا نریکهی 35 متر،
4. له خستهخانهکاندا نریکهی 30 متر،
5. له چیشخانه و هویلهکاندا نریکهی 25 متر،
6. له هوی بونه و کویونهکاندا نریکهی 25 متر،
7. له گهرجه ژیرزمینییه داخراوکاندا نریکهی 30 متر،
8. له گهرجه کراوکاندا نریکهی 50 متر

بو نم مهبسته پیویسته:

1. دیواره راگرهکانی قادر مه له مادهی دژ به سووتان واته **non combustible material** دروستبکرین و،
2. قادر مه نابیت راستهوخو له دوی دمرگایهکهوه دهستپیکات، که بهرووی قادر مه کهدا بگریتهوه و
3. ههمو قادر مهیک نهیبت محجره ی بههیزی بو دابین بگریت **Ballustrate**.

کوریدور Corridor

نم کوریدورانه وک بهشیکی جیانهکراوه له قادر مه به ریگای فریاکوتهن نهاسرین، لهبر نم له کاتی دیزاین کردنی بینادا نهیبت کوریدور و قادر مه به یهکهوه بههسترنهوه.

بو نموی کوریدور به ریگای فریاکوتهن نهژمار بگریت، پیویسته نم مهرجانهی تیدا بیت:

1. نهیبت دووکل تیپهچیت له کاتی ناگر کهوتنهوه و **Smoke alarm** ی بو دابنریت.
2. نابیت له نهجای ناگر کهوتنهوه، پارچه راگرهکانی کوریدور لودی زیادهیان بچپته سه.
3. موبیل و دیکور نابیت له کوریدور مکان دا دابنرین.
4. نهیبت ههمو ژورومکان به کوریدور مه بهستر انهوه و گهیشتن بویان له کوریدور مه نورمال بیت.
5. کوریدور مکان نهیبت نامیزی رووناککهوهی باشیان تیدا بیت.
6. ریگاکانی فریاکوتهن **escape route**. له کوریدور مکاندا نهیبت بههوی نیشانهی تایهتهوه هملواسرابن و بناسرنهوه



Fire Sector

له بڼای گموره دا سیکته ری جیاجیا دروسته کړیت بو نه هیشتنی ته شنه سهندنی ناگر له سیکته ریکمه بو یه کیکی تر، کاتیک له یه کیکی له سیکته مکاندا ناگر بهر نه بیته مه.

جیا کر دنه مهی نم سیکته انمش نه توانریت به هوی دیواری راگر هه بیت **Fire Walls** به رووی شاقوولی بینا که دا ته **vertical direction** یان به رووی ناسوی دا دیزاین بکړیت نه ویش به هوی سه فقه کونکر یتیه شیشدار مکانمه. گموره یی نم سیکته انمش به گموره یی بینا که مه به ستراره.

بو روونکر دنه مهی زیاتر له سه چو ښتی دیزاین کړدی بیا و ره چاو کړدی رڼماییه زانستیه کان بو کاتی ناگر که مته مه و پاریز گاری کړدن لڼی و درخستنی ریگا فریاگوزاریه کان، پیوسته له سه نه اندازیاری پلاندانه که کونسیپتیک بو چو ښتی پاریز گاری کړدن له کاتی ناگر که مته مه بو بینا که دروست بکات که شاره زا و نه شاره زا له بواری نه اندازیاری بیا سیتیه مه. بو نم مه به سته نمونه یک نه خمه روو بو سو دوه رگرتی زیاتر له بو ار که دا.

Fire Protection Concept

نم کونسیپته مه رج نیبه تمه نه اندازیاری پلاندانه ناماده ی بکات بو بینا که، به لکو نه اندازیاری شارستانی و بیناسازیش نه توان پلانی فریا که مته دیزاین بکن.

له فه ره سته کونسیپته که دا نه بیته نم خالانه ی تیدا بیت:

1. پرؤسیجر مه که، تیایدا نه بیته ناو و نه دره سی پرؤ مه که به یان بکړیت و پلانه له لایه ن کیوه کاری پلاندانه ی دره حق به **Fire Protection Concept** پیسپیراره.

همه مه نه بیته ناوی پلانی فلورمه کان به یان بکات له گمل ناو و نه دره سی نه اندازیاری پلاندانه.

له کونسیپته پلاندانه ناوی تورم و ستاندره کان بنوسیت که به هوی مه کونسیپته که ی دار شتوه.

2. کور ته باسیکی پرؤ مه که، تیایدا پیوسته پلاندانه شوین و سایت پلانی پرؤ مه که، به کار هیانی رو به ره جیا وازه کان پرؤ مه که و مه به سته لڼیان له گمل دانانی چنه سیناریو یک بو کاتی ناگر که مته مه و چو ښتی پاریز گاری کړدن لڼی.

3. داواکار بیه کان له پارچه راگر مه کان بینا که بو کاتی ناگر که مته مه،

لڼر مه نه گس پیوست بوو جیا کر دنه مهی سیکته مکان، نه هیشتنی بلا بوونه مهی دوو که ل و ته شنه سهندنی ناگر، دروست کړدی دیواری ناگر بر و چنده های تر.

داواکار بیه کان به گشتی نه بیته به شیوه ی خسته بیت، تیایدا جوړی معنریالی پارچه راگر مه کان بینا له دیوار و سه فقه و پایه و بناغه و جیسر و سلاب و هند، له رووی **Fire protection classification** مه به ریته روو، بو زانینی کاتی بهر که رتتیا ن بو ناگر که مته مه.

داواکار بیه کانیش به تابیته ی بو هر یک له پارچانه روون نه کړیته مه له جوړی به کار هیانی مه ماده کان و نه ستوری و دریزی پارچه راگر مه کان و دایمیشنی قادر مه به زری **Cill** ی په نجر مه کان و هند.

دانانی نه سانسیری کار هیایی و دروست کړدی ژووری تابیته ی بو به دریزی له رووی سه لابهت و گر نه گرتن و نه چوونه ناو مهی دوو که له کاتی ناگر که مته مه، روون نه کړیته مه، هر چنده له کاتی ناگر که مته مه شدا نابیت به کار به ښترین.

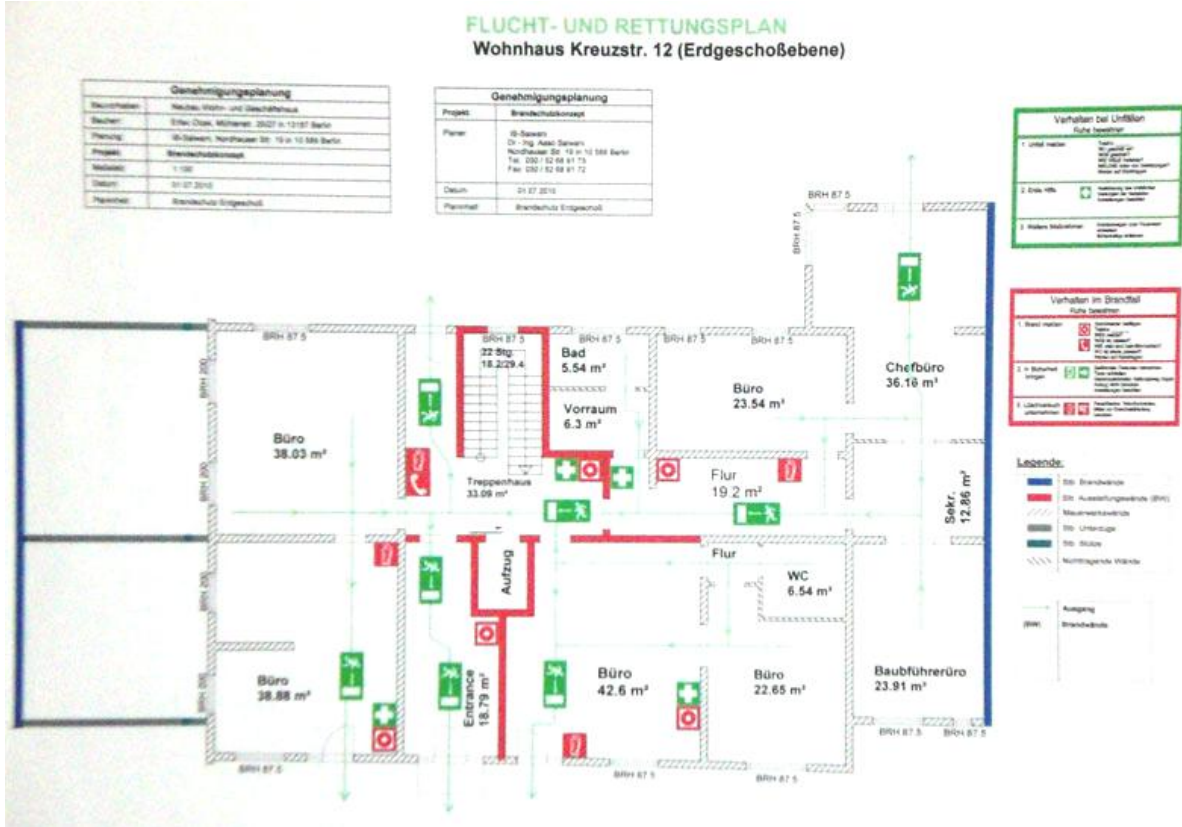
4. دیار کړدی ریگای خوړز گار کړدی یه که م و دوو هم له کاتی ناگر که مته مه له کوریدوری نه مه مه کان دا به نیشانه ی تابیته ی بو نم مه به سته. دیاره نه بیته ریگای به دیل بو قادر مه له بینا دا پلان بکړیت بو هر چی زیاتر سه لامته ی دانیشوانی بینا که.

5. ناگادار کړ دنه مهی ده زگای ناگر کووژ اندنه مه له پرؤ مه که و مه رگرتی بیرو را و کوکیان به رامبر به کونسیپته که.

6. کیشانی پلانی تابیته ی به فلور مه کان بو کاتی ناگر که مته مه و چو ښتی به کار هیانی بینا که له کاتاندا.



لیزدا چئد پلانیک نهخمه روو بوبنیاییک له شاری بهرلین له دیزاین و پلانی خوم





FLUCHT- UND RETTUNGSPLAN Wohnhaus Kreuzstr. 12 (4. OG Ebene)

Genehmigungsplanung	
Bauherrn:	Neubau Wohn- und Geschäftshaus
Bauherr:	Erica Ode, Mühlenstr. 25/27 in 13187 Berlin
Planung:	IB-Saiwani, Nordhauser Str. 19 in 10589 Berlin
Projekt:	Brandschutzkonzept
Maßstab:	1:100
Datum:	01.07.2010
Planinhalt:	Brandschutz 4. Obergeschoss

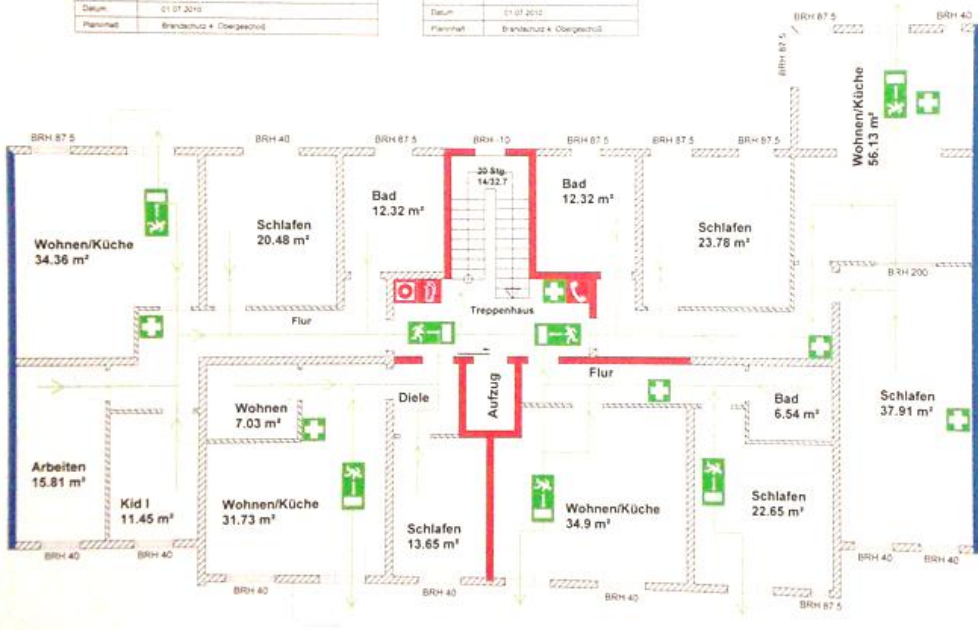
Genehmigungsplanung	
Projekt:	Brandschutzkonzept
Planer:	IB-Saiwani Dr.-Ing. Asso Saiwani Nordhauser Str. 19 in 10589 Berlin Tel. 030 152 68 91 70 Fax 030 152 68 91 72
Datum:	01.07.2010
Planinhalt:	Brandschutz 4. Obergeschoss

Verhalten bei Unfällen Ruhe-Situation	
1. Unfall auslösen	<ul style="list-style-type: none"> ☐ Alarmieren ☐ Evakuierung ☐ Brandbekämpfung ☐ Hilfe leisten ☐ Brandbekämpfung
2. Erste Hilfe	<ul style="list-style-type: none"> ☐ Erste Hilfe leisten ☐ Brandbekämpfung ☐ Hilfe leisten
3. Weitere Maßnahmen	<ul style="list-style-type: none"> ☐ Evakuierung ☐ Brandbekämpfung ☐ Hilfe leisten

Verhalten im Brandfall Ruhe-Situation	
1. Brand feststellen	<ul style="list-style-type: none"> ☐ Alarmieren ☐ Evakuierung ☐ Brandbekämpfung ☐ Hilfe leisten ☐ Brandbekämpfung
2. in Brandfall eingreifen	<ul style="list-style-type: none"> ☐ Erste Hilfe leisten ☐ Brandbekämpfung ☐ Hilfe leisten
3. Unfallschaden feststellen	<ul style="list-style-type: none"> ☐ Alarmieren ☐ Evakuierung ☐ Brandbekämpfung ☐ Hilfe leisten ☐ Brandbekämpfung

Legende:

- BRH 87.5: StB Brandschleibe
- BRH 200: StB Ausbreitungsschleibe (BRH)
- BRH 40: Mauerwerkschleibe
- BRH 10: nichttragende Wände
- BRH 20: Ausgange
- BRH 87.5: Brandschleibe



FLUCHT- UND RETTUNGSPLAN Wohnhaus Kreuzstr. 12 (Dach Ebene)

Genehmigungsplanung	
Bauherrn:	Neubau Wohn- und Geschäftshaus
Bauherr:	Erica Ode, Mühlenstr. 25/27 in 13187 Berlin
Planung:	IB-Saiwani, Nordhauser Str. 19 in 10589 Berlin
Projekt:	Brandschutzkonzept
Maßstab:	1:100
Datum:	01.07.2010
Planinhalt:	Brandschutz Dachgeschoss

Genehmigungsplanung	
Projekt:	Brandschutzkonzept
Planer:	IB-Saiwani Dr.-Ing. Asso Saiwani Nordhauser Str. 19 in 10589 Berlin Tel. 030 152 68 91 70 Fax 030 152 68 91 72
Datum:	01.07.2010
Planinhalt:	Brandschutz Dachgeschoss

Verhalten bei Unfällen Ruhe-Situation	
1. Unfall auslösen	<ul style="list-style-type: none"> ☐ Alarmieren ☐ Evakuierung ☐ Brandbekämpfung ☐ Hilfe leisten ☐ Brandbekämpfung
2. Erste Hilfe	<ul style="list-style-type: none"> ☐ Erste Hilfe leisten ☐ Brandbekämpfung ☐ Hilfe leisten
3. Weitere Maßnahmen	<ul style="list-style-type: none"> ☐ Evakuierung ☐ Brandbekämpfung ☐ Hilfe leisten

Verhalten im Brandfall Ruhe-Situation	
1. Brand feststellen	<ul style="list-style-type: none"> ☐ Alarmieren ☐ Evakuierung ☐ Brandbekämpfung ☐ Hilfe leisten ☐ Brandbekämpfung
2. in Brandfall eingreifen	<ul style="list-style-type: none"> ☐ Erste Hilfe leisten ☐ Brandbekämpfung ☐ Hilfe leisten
3. Unfallschaden feststellen	<ul style="list-style-type: none"> ☐ Alarmieren ☐ Evakuierung ☐ Brandbekämpfung ☐ Hilfe leisten ☐ Brandbekämpfung

Legende:

- BRH 90: StB Brandschleibe
- BRH 10: StB Ausbreitungsschleibe (BRH)
- BRH 87.5: Mauerwerkschleibe
- BRH 7.5: nichttragende Wände
- BRH 20: Ausgange
- BRH 90: Brandschleibe

